

REALISATION  
Loti Ouest



28 Avenue de la Coutancière  
44 240 LA CHAPELLE SUR ERDRE  
Tel: 02.40.72.54.16

PLAN DE BORNAGE  
05/07/2012

10



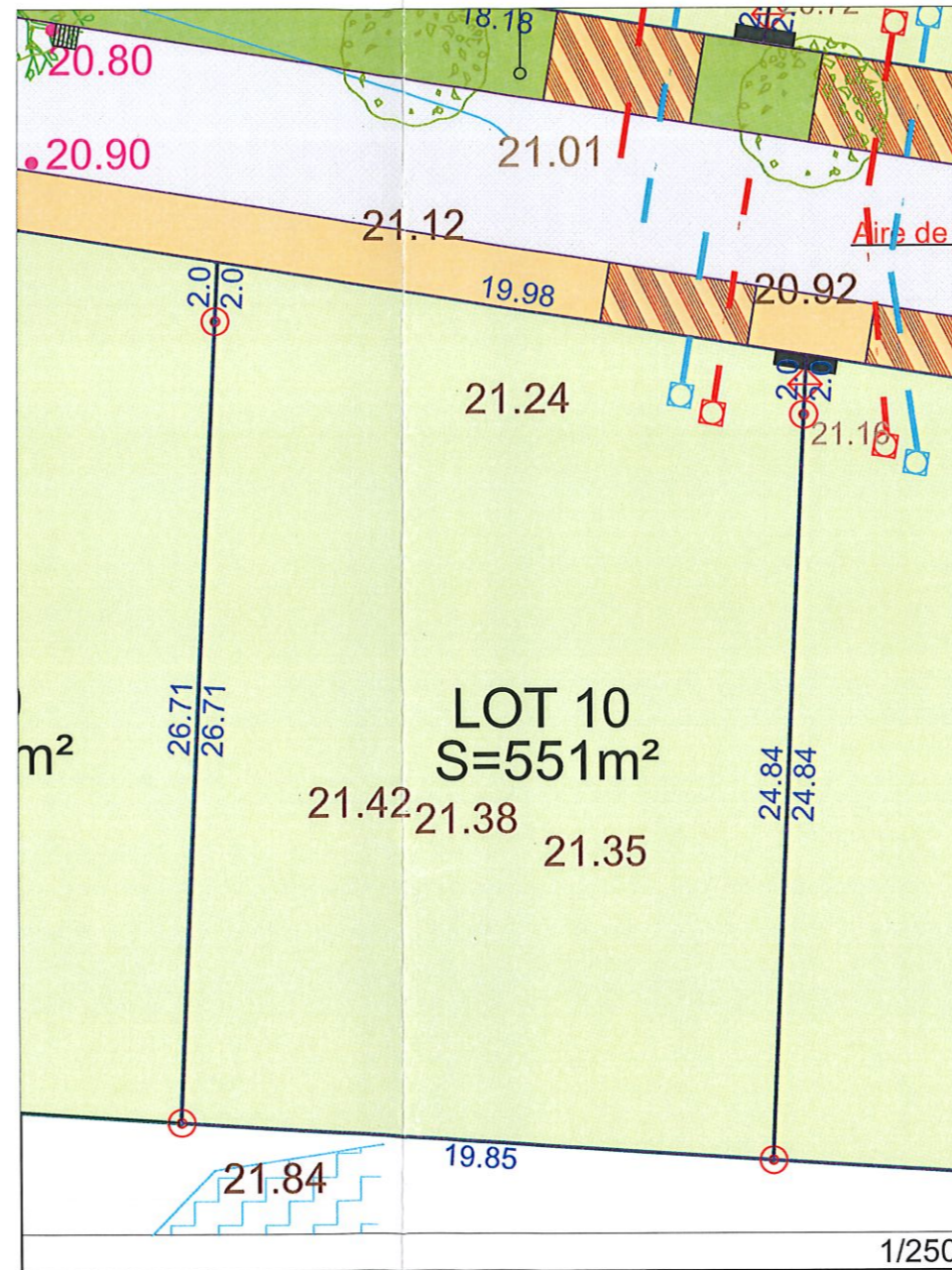
Le Clos du Moulin  
Le Mesnil en Vallée (49410)



Lot	Cadastre	Surface	Surface de plancher
10	C n°821	551 m <sup>2</sup>	200m <sup>2</sup>

LEGENDE

- Coffret Elec-EAU-PTT
- Candélabre
- Borne OGE
- Branchement EU
- Branchement EP
- Grille EP
- 35.92 Cote de niveau terrain naturel
- 35.92 Cote de niveau Voirie
- Accès de lot
- Aire de répurgation



Servitude	NON
Permis d'aménager	n° PA 049 204 08 H001
Date	22/12/2008
Dossier	9587-6

- NOTA: ① Ecoulement des eaux pluviales "Article 640 du code civil" :Chaque acquéreur doit supporter sur son terrain l'écoulement naturel des eaux pluviales provenant des fonds supérieurs"
- ② L'aménageur se réserve le droit pour toute raison d'ordre technique d'implanter des bornes EDF 400 A ou des bornes pavillonnaires France Télécom sur les lots
- ③ La position des ouvrages techniques(branchements, coffrets, candélabres, grilles et végétaux, etc...)est donnée à titre indicatif. Elle est susceptible d'être modifiée par le maître d'ouvrage.



AGEIS  
Géomètre-Expert

18 ,Rue de la Planchonnais-B.P 98 119  
44981 SAINTE LUCE SUR LOIRE Cedex  
Tél: 02.51.85.02.03 - Fax: 02.51.85.03.81  
E-mail :info@ageis-ge.fr