

CERNUSSON

(Maine et Loire)

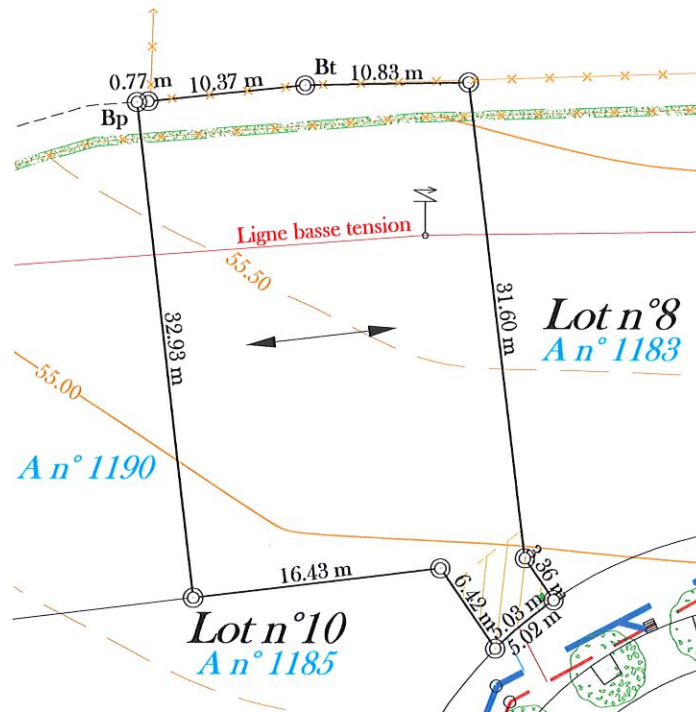
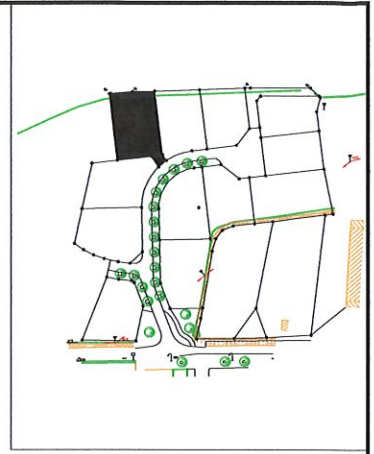
Lotissement du Cormier

Approuvé par arrêté préfectoral du 7 décembre 2006

LOT n°9

PLAN DE VENTE

Echelle : 1/500



La position des réseaux est indiquée sous réserve de modifications pouvant intervenir à la réalisation des travaux.


Légende:

Caracteristiques

⊙ Borne

← Orientation générale de la construction

 Zone non-aedificandi

 Branchement électrique, télécom, eau potable

Superficie du terrain: 738 m²

Surface Hors Oeuvre Nette
Constructible (SHON): 400 m²

Cadastre : Section A n° 1184