

CERNUSSON

(Maine et Loire)

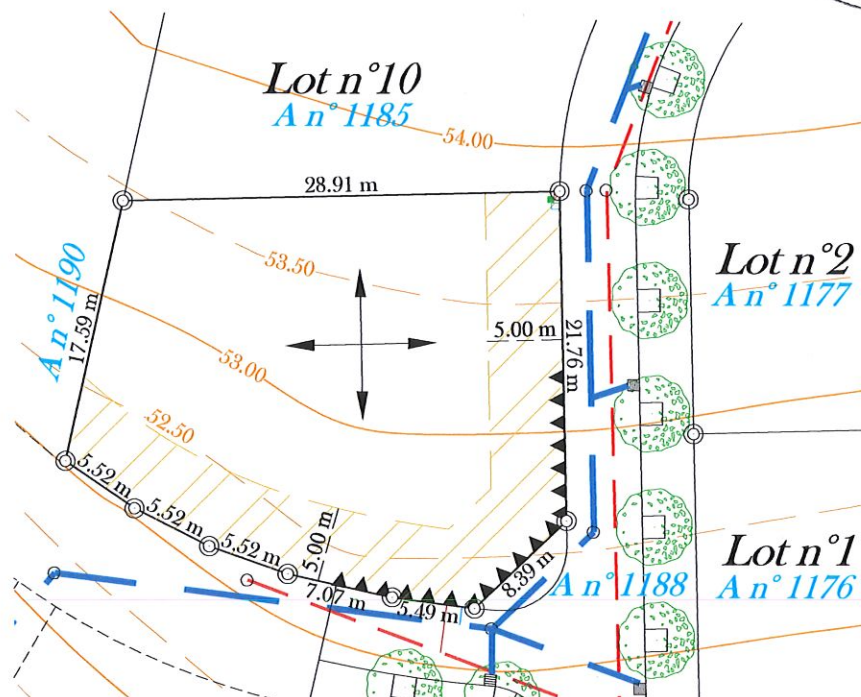
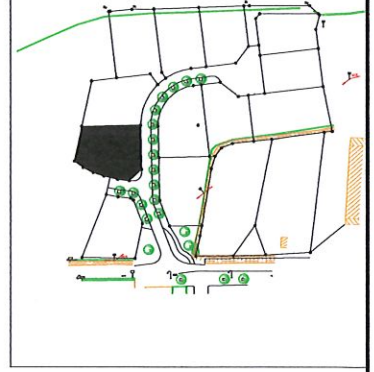
Lotissement du Cormier

Approuvé par arrêté préfectoral du 7 décembre 2006

LOT n°11

PLAN DE VENTE

Echelle : 1/500



La position des réseaux est indiquée sous réserve de modifications pouvant intervenir à la réalisation des travaux.

Légende:

- ⊙ Borne
- ↔ Orientation générale de la construction
- ▲▲▲▲▲ Zone d'accès interdit
- ▨ Zone non-aedificandi
- Branchement électrique, télécom, eau potable

Caracteristiques

Superficie du terrain: 753 m²

Surface Hors Oeuvre Nette
Constructible (SHON): 400 m²

Cadastre : Section A n° 1186