

# CERNUSSON

(Maine et Loire)

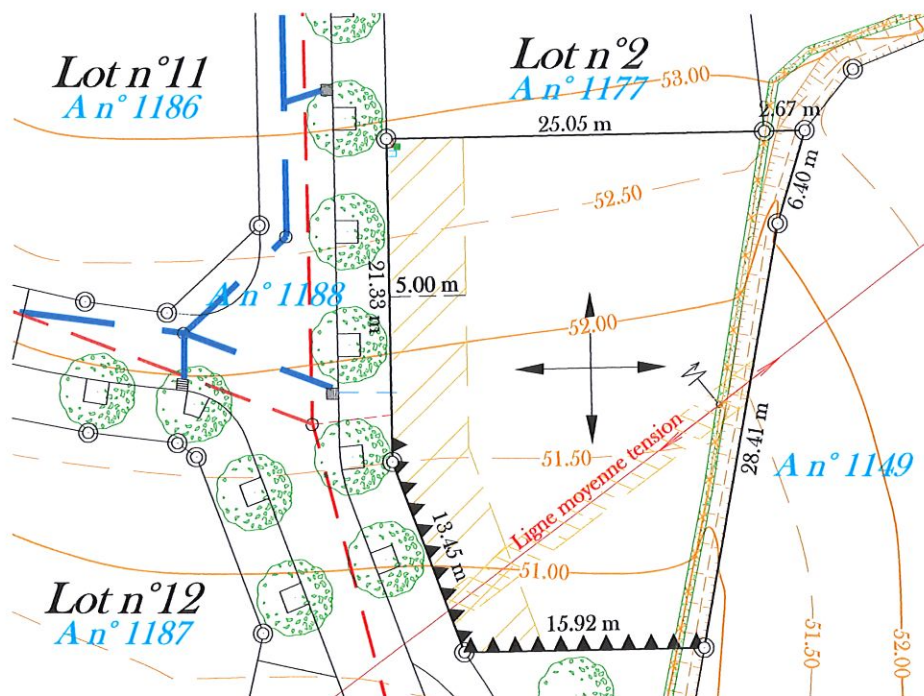
Lotissement du Cormier

Approuvé par arrêté préfectoral du 7 décembre 2006

LOT n°1

## PLAN DE VENTE

Echelle : 1/500



La position des réseaux est indiquée sous réserve de modifications pouvant intervenir à la réalisation des travaux.

### Légende:

- ⊙ Borne
- ↔ Orientation générale de la construction
- ▲▲▲▲ Zone d'accès interdit
- ▨ Zone non-aedificandi
- ▨ Servitude de surplomb par une ligne électrique
- Branchement électrique, télécom, eau potable

### Caracteristiques

Superficie du terrain: 780 m<sup>2</sup>

Surface Hors Oeuvre Nette Constructible (SHON): 400 m<sup>2</sup>

Cadastre : Section A n° 1176