

REALISATION
Loti Ouest



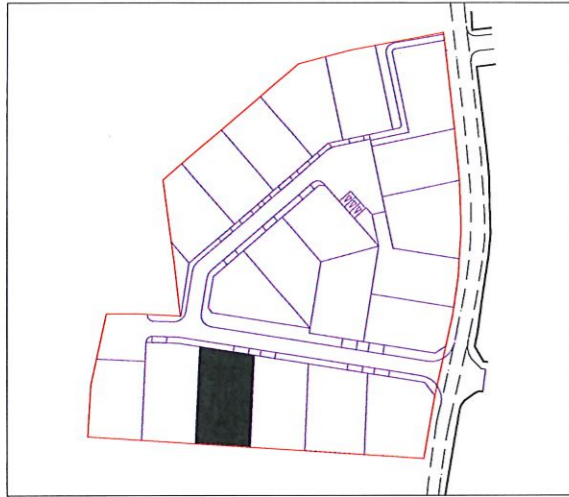
28 Avenue de la Coutancière
44 240 LA CHAPELLE SUR ERDRE
Tel: 02.40.72.54.16

PLAN DE BORNAGE
05/07/2012

8



Le Clos du Moulin
Le Mesnil en Vallée (49410)

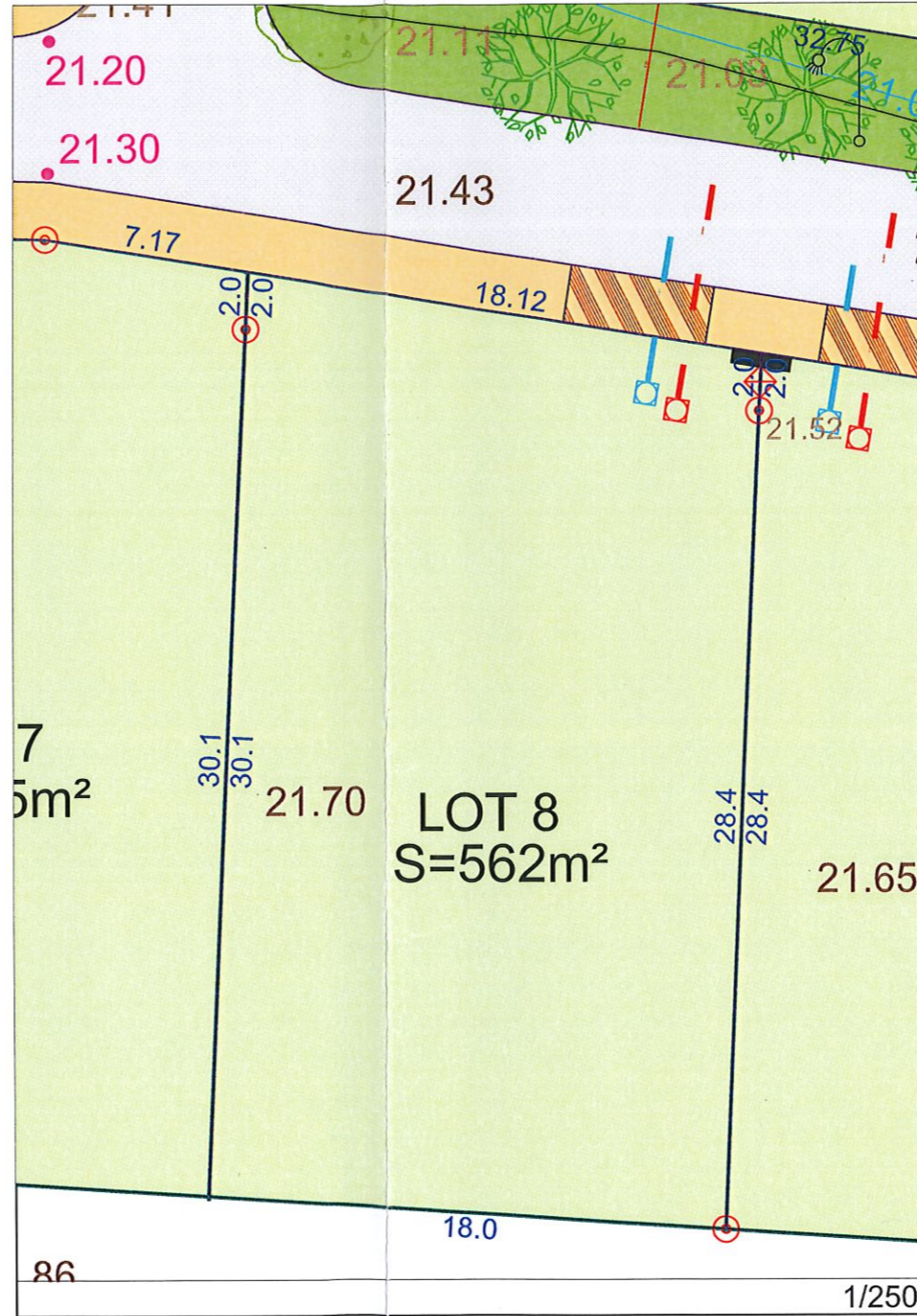


Lot	Cadastre	Surface	Surface de plancher
8	C n°819	562 m ²	200m ²

LEGENDE

- Coffret Elec-EAU-PTT
- Candélabre
- Borne OGE
- Branchement EU
- Branchement EP
- Grille EP
- 35.92 Cote de niveau terrain naturel
- 35.92 Cote de niveau Voirie
- Accès de lot
- Aire de répurgation

Servitude	NON
Permis d'aménager	n° PA 049 204 08 H001
Date	22/12/2008
Dossier	9587-6



- NOTA: ① Ecoulement des eaux pluviales "Article 640 du code civil" :Chaque acquéreur doit supporter sur son terrain l'écoulement naturel des eaux pluviales provenant des fonds supérieurs"
- ② L'aménageur se réserve le droit pour toute raison d'ordre technique d'implanter des bornes EDF 400 A ou des bornes pavillonnaires France Télécom sur les lots
- ③ La position des ouvrages techniques(branchements, coffrets, candélabres, grilles et végétaux, etc...)est donnée à titre indicatif. Elle est susceptible d'être modifiée par le maître d'ouvrage.



AGEIS
Géomètre-Expert

18 ,Rue de la Planchonnais-B.P 98 119
44981 SAINTE LUCE SUR LOIRE Cedex
Tél: 02.51.85.02.03 - Fax: 02.51.85.03.81
E-mail :info@ageis-ge.fr