

COMMUNE DE GUENROUET

Lotissement "Les Rives du Canal"

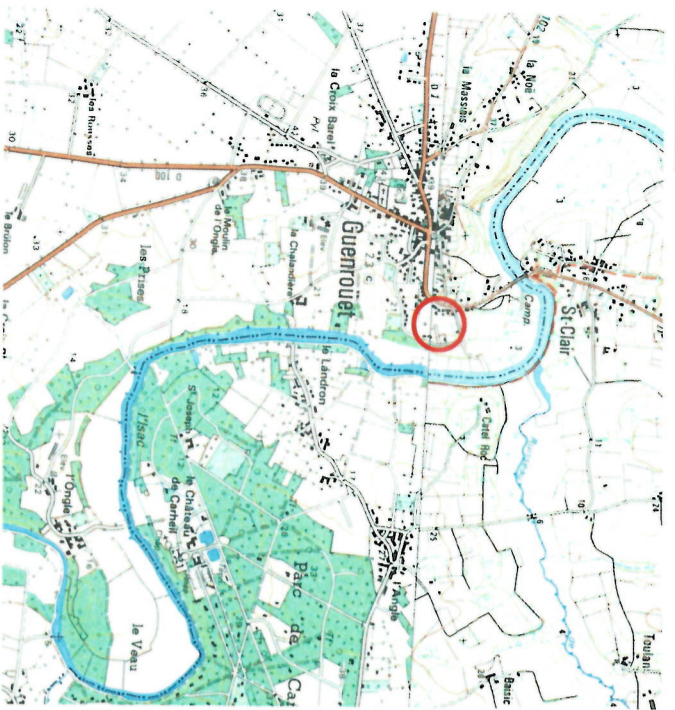
PLAN DE BORNAGE

LOT N°9

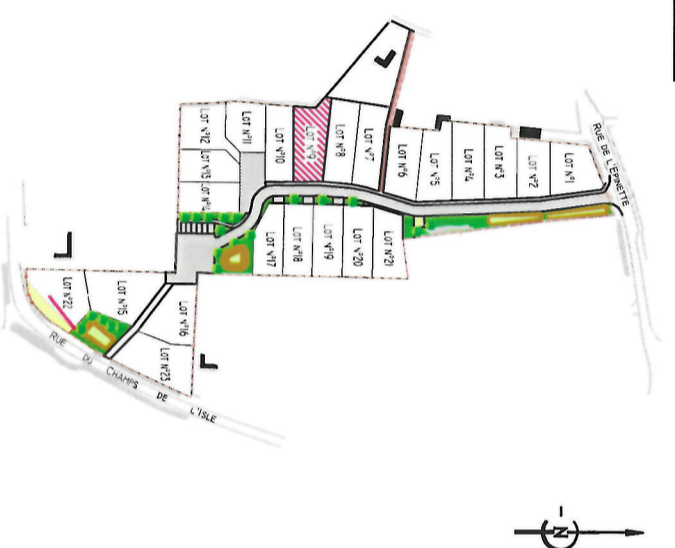
Permis d'aménager n° PA 44.068.14.F3001

Délivré le: 04 Novembre 2014

PLAN DE SITUATION



PLAN PARCELLAIRE



ADRESSE:

CADASTRE: Section ZY n° 312

SERVITUDE PARTICULIERE:

SUPERFICIE REELLE: 544 m²

RESERVE: Seules les indications concernant le bornage de la parcelle, la surface et les dimensions sont contractuelles. Tous les renseignements concernant les branchements individuels ainsi que les ouvrages extérieurs à la parcelle sont donnés à titre indicatif. Ces ouvrages peuvent être modifiés sans que l'acquéreur puisse exercer quelque recours que ce soit contre l'aménageur. La végétation est indicative.

MAITRE D'OUVRAGE:



S.A.R.L. LOTI OUEST
14 Rue Hervé LEGUYADER - BP 4415
44244 LA CHAPELLE SUR ERDRE Cedex

GÉOMETRE:

CABINET VINCENEUX ET RIVIERE - Géomètres Experts Associés
contact@vinceneux-geometre-expert.fr

BUREAU PRINCIPAL

2 Rue de la Garene
44120 VERTOU
Tél. : 02 40 34 45 29
Fax : 02 40 34 54 08

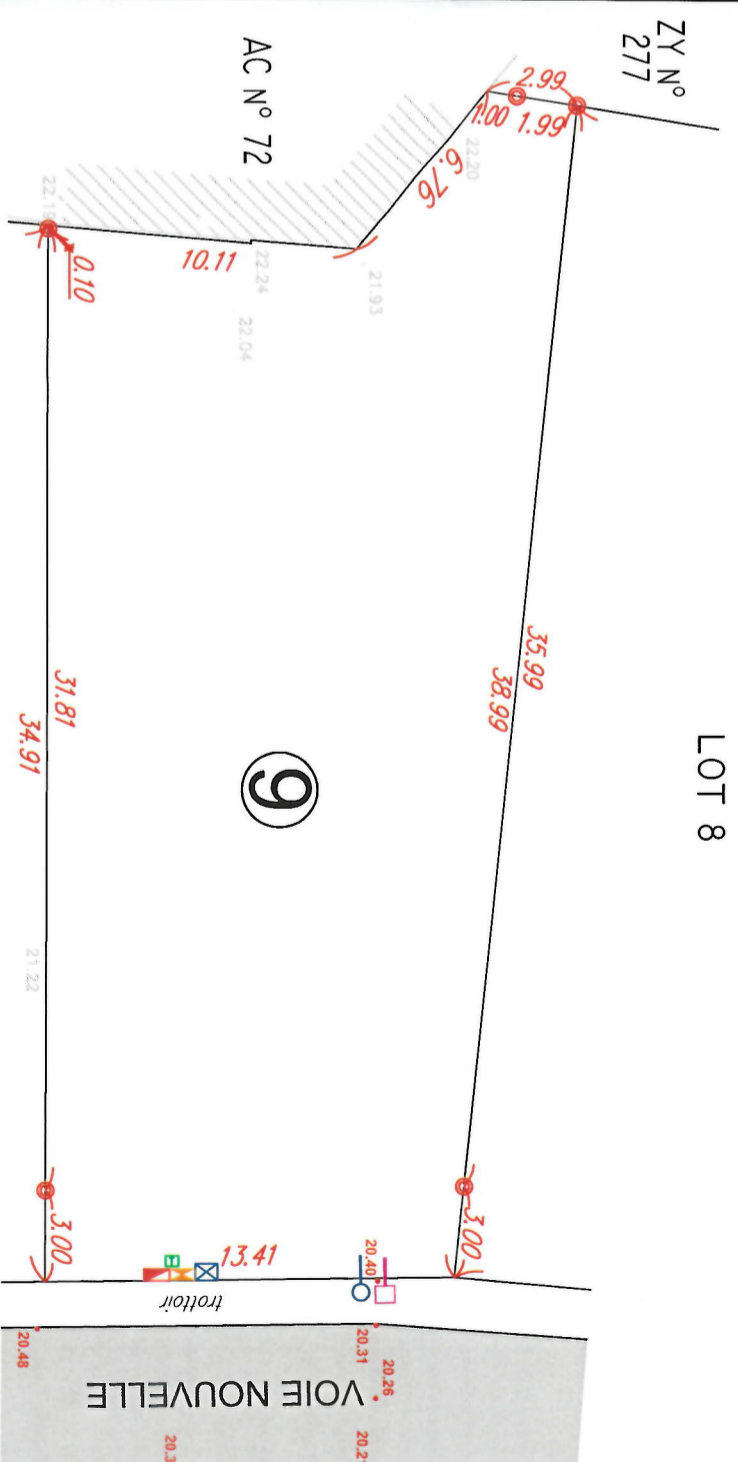
BUREAU SECONDAIRE

1 Rue du Petit Anjou
44230 SAINT SEBASTIEN SUR LOIRE
Tél. : 02 40 80 67 20
Fax : 02 40 03 41 81

PERMANENCE JEUDI MATIN

250 Rue Jean Mermoz - Bât C
44150 ANCEINIS
Tél. : 02 40 96 30 57
Fax : 02 40 34 54 08

16/09/2015
DOSSIER : 11-69-V



ECHELLE 1/250

- LEGENDE
- Borne OGE
 - Altimétrie TN
 - ▲ Altimétrie Projet voirie fini
 - Tabouret EU
 - Tabouret EP
 - ☑ Coffret EP
 - ☑ Coffret AEP
 - ☑ Coffret AEP
 - ☑ Coffret EP
 - ☑ Coffret AEP
 - ☑ Coffret Gaz
 - ☑ Regard Télécom
 - ☑ Coffret AEP
 - ☑ Coffret EP
 - ☑ Coffret Gaz

ALTITUDE DES OUVRAGES APRES REALISATION DES TRAVAUX

- Cote de voirie sur coffret Electrique (niveau fini): 20.42
 - Cote de radier sur le branchement EU: 18.62
 - Cote de radier sur le branchement EP: 19.46
- suivant plan de recollement de l'entreprise
- Nota: les cotes des radiers devront être contrôlées par le constructeur

Calcul du lot

SURFACE= 544 m²

X (m)	Y (m)
1327539.21	6269553.01
1327539.02	6269566.42
1327500.25	6269570.50
1327499.80	6269567.54
1327505.01	6269563.24
1327504.74	6269559.83
1327504.84	6269559.82
1327504.30	6269553.16